

Interreg Caraïbes



UNION
EUROPÉENNE

Fonds européen de développement régional

SARG'COOP

Programme caribéen de coopération de
lutte contre les algues sargasses



L'AFD dans la Caraïbe

LA COGNATA Philippe
Directeur Régional Atlantique

25/10/2019



UNION EUROPEENNE



REGION
GUADELOUPE



Liberté • Egalité • Fraternité
RÉPUBLIQUE FRANÇAISE



Organisation
de la République Française
pour la Caraïbe



Caribbean
Cooperation
Programme



2021
United Nations
Sustainable Development
Goals



United Nations
Sustainable Development
Goals



Qu'est-ce que l'AFD



La plateforme bilatérale de la politique française de développement. Acteur majeur de l'investissement solidaire en faveur des populations dans plus de 100 pays.



Un outil pour un monde en commun. Financer le développement, c'est agir au service de tous, pour prévenir les crises et construire une prospérité partagée



Un groupe qui connecte, dans les deux sens, les acteurs du changement. Un trait d'union et d'action entre la France, l'Europe et le monde

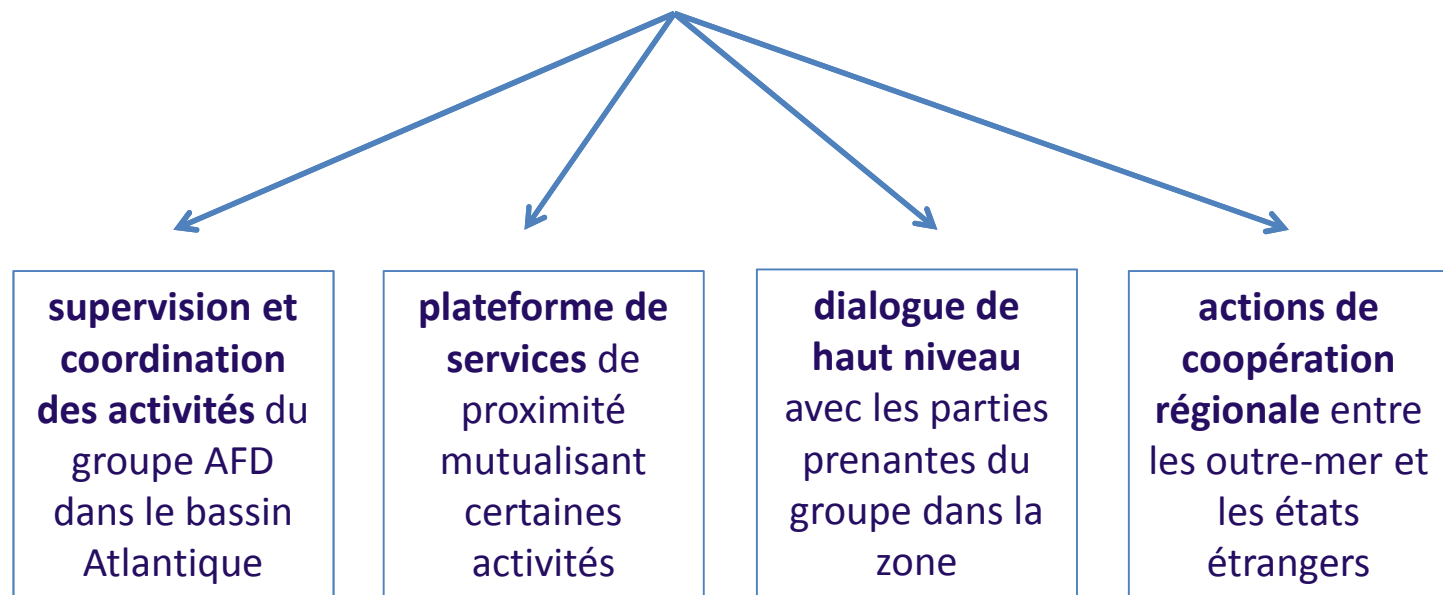


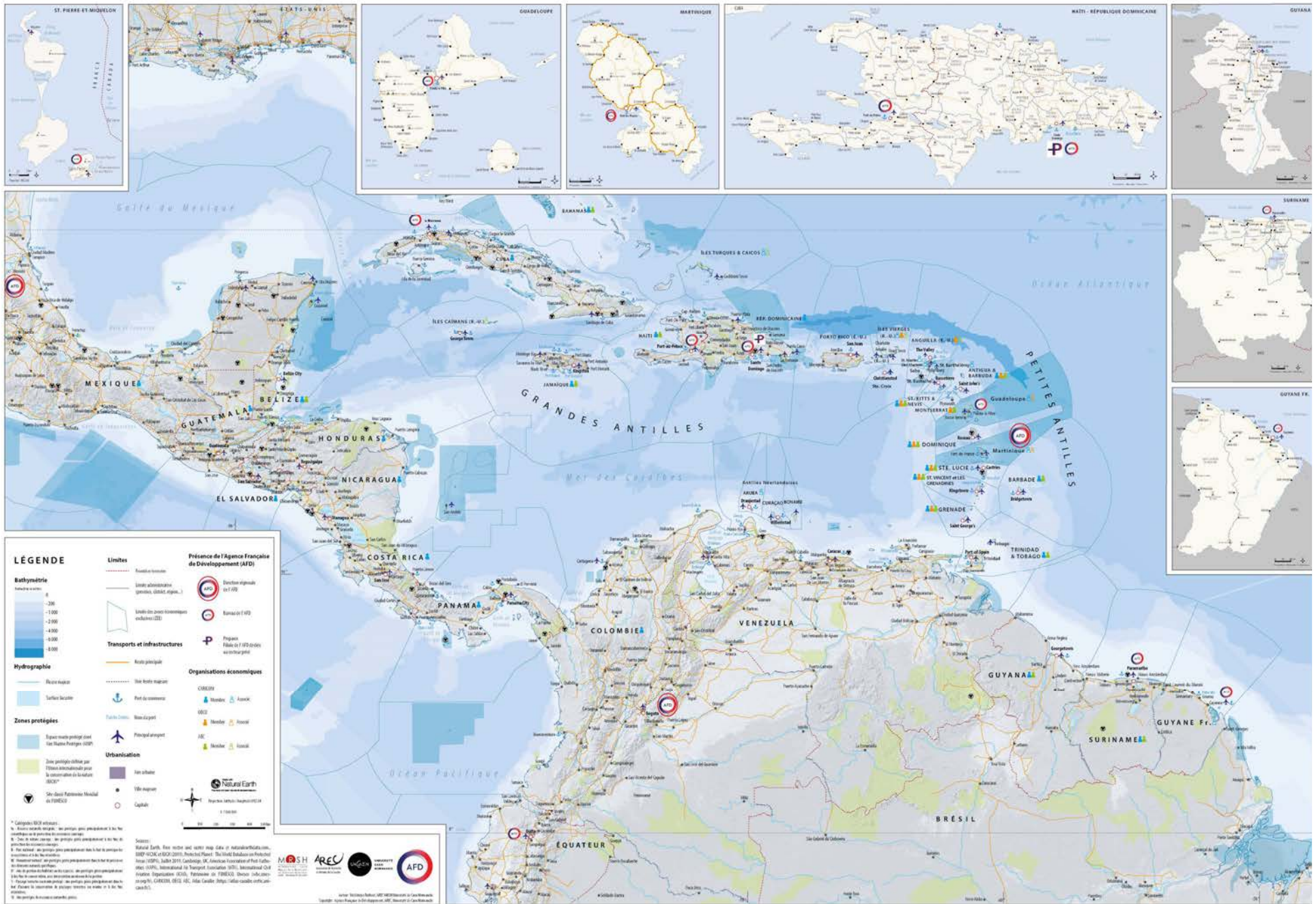
La Direction régionale Atlantique (DROA)

Dispositif d'intervention

Ouverture des bureaux à Fort-de-France en septembre 2018.

Rôle de la Direction régionale





LEGENDE

Bathymétrie

0
-200
-1000
-2000
-4000
-6000
-8000

Hydrographie

Rivier marine
Surface Saclée

Zones protégées

Espace marin protégé (selon la Convention de Barcelone)

Urbanisation

Site classé Patrimoine Mondial de l'UNESCO

Limites

Frontière territoriale
Limite administrative (pays, OMS, région...)
Limite des zones économiques exclusives (ZEE)

Transports et infrastructures

Route principale
Voie ferrée
Port de commerce
Aéroport
Principale aéroport

Organisations économiques

CEDEAO
Membre / Associé
OEC
Membre / Associé
AEC
Membre / Associé

Présence de l'Agence Française de Développement (AFD)

Direction régionale (AFD)
Bureau de l'AFD
Projet
Filiale de l'AFD créée ou créée par

Organisations économiques

CEDEAO
Membre / Associé
OEC
Membre / Associé
AEC
Membre / Associé

Autres symboles

Ville majeure
Capitale

Scale

0 100 200 300 400 500 600 700 800 900 1000

Logos

Natural Earth
AFD
MASH
AREC
UNESCO
AFD

* Catégorie B203 attribué :
A. Réserve naturelle intégrale : un territoire sous protection à la fois naturelle et culturelle.
B. Parc national : un territoire sous protection à la fois naturelle et culturelle.
C. Parc national : un territoire sous protection à la fois naturelle et culturelle.
D. Réserve naturelle : un territoire sous protection à la fois naturelle et culturelle.
E. Réserve naturelle : un territoire sous protection à la fois naturelle et culturelle.
F. Réserve naturelle : un territoire sous protection à la fois naturelle et culturelle.
G. Réserve naturelle : un territoire sous protection à la fois naturelle et culturelle.
H. Réserve naturelle : un territoire sous protection à la fois naturelle et culturelle.
I. Réserve naturelle : un territoire sous protection à la fois naturelle et culturelle.
J. Réserve naturelle : un territoire sous protection à la fois naturelle et culturelle.
K. Réserve naturelle : un territoire sous protection à la fois naturelle et culturelle.
L. Réserve naturelle : un territoire sous protection à la fois naturelle et culturelle.
M. Réserve naturelle : un territoire sous protection à la fois naturelle et culturelle.
N. Réserve naturelle : un territoire sous protection à la fois naturelle et culturelle.
O. Réserve naturelle : un territoire sous protection à la fois naturelle et culturelle.
P. Réserve naturelle : un territoire sous protection à la fois naturelle et culturelle.
Q. Réserve naturelle : un territoire sous protection à la fois naturelle et culturelle.
R. Réserve naturelle : un territoire sous protection à la fois naturelle et culturelle.
S. Réserve naturelle : un territoire sous protection à la fois naturelle et culturelle.
T. Réserve naturelle : un territoire sous protection à la fois naturelle et culturelle.
U. Réserve naturelle : un territoire sous protection à la fois naturelle et culturelle.
V. Réserve naturelle : un territoire sous protection à la fois naturelle et culturelle.
W. Réserve naturelle : un territoire sous protection à la fois naturelle et culturelle.
X. Réserve naturelle : un territoire sous protection à la fois naturelle et culturelle.
Y. Réserve naturelle : un territoire sous protection à la fois naturelle et culturelle.
Z. Réserve naturelle : un territoire sous protection à la fois naturelle et culturelle.

Moyens alloués à la DROA

Direction Régionale



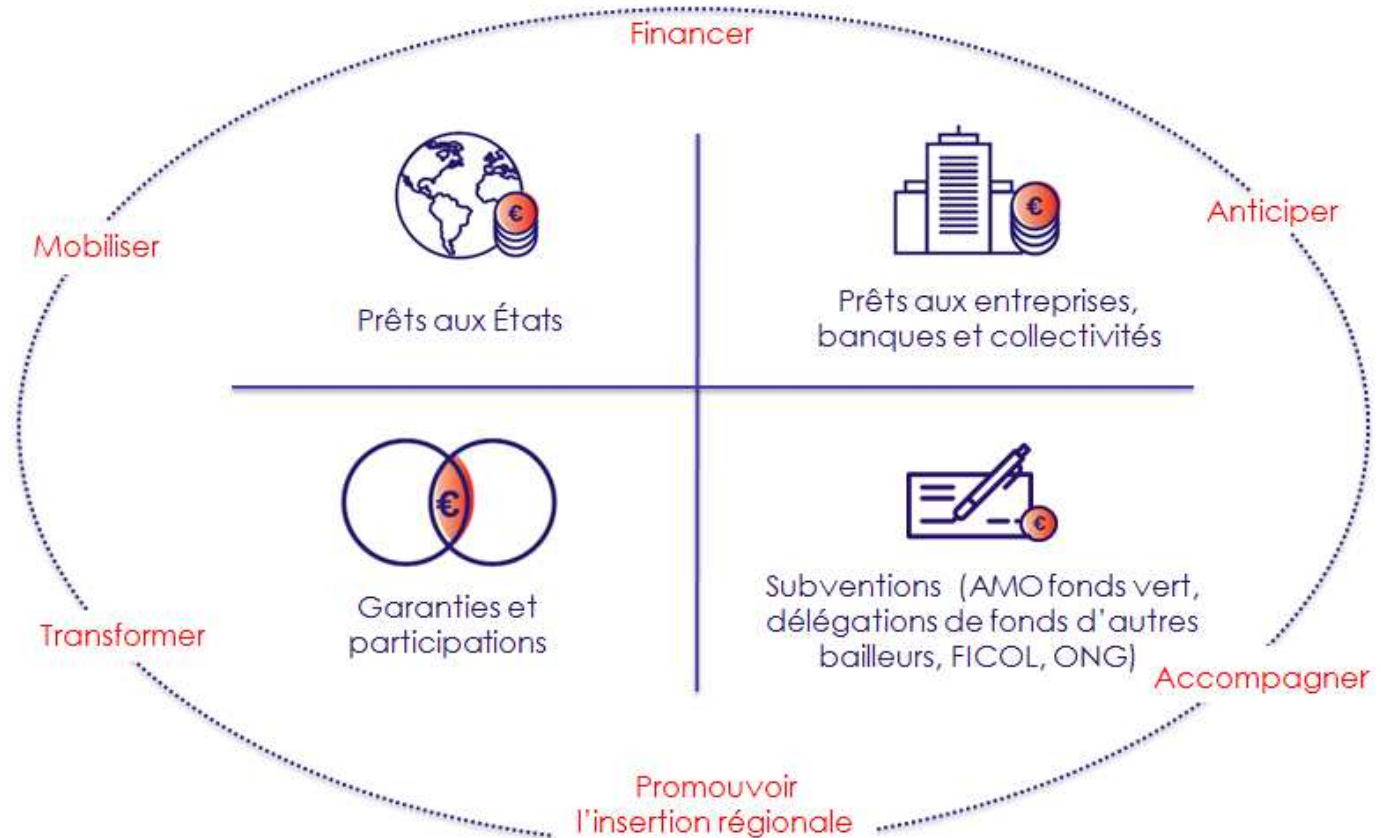
16 territoires d'intervention :

- 6 ultramarins
- 10 Etats étrangers

90 agents :

- 4 représentations en outre-mer
- 3 représentations dans les Etats étrangers

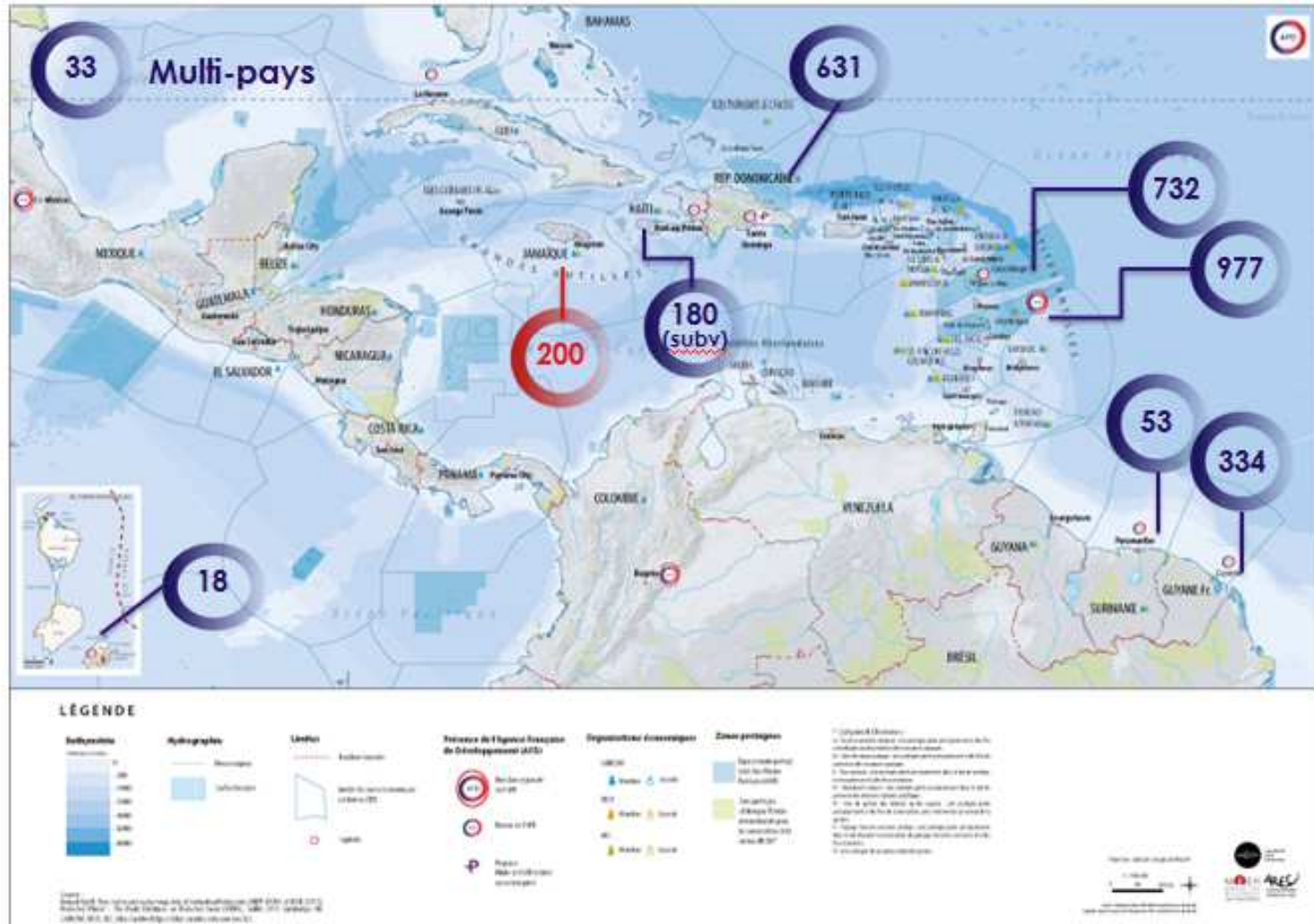
Outils d'intervention disponibles





Chiffres clés

2,9 Mds€
(encours au 30/06/2019)



Stratégie d'intervention (2019-2023)

1. **Accompagner les transitions territoriale, écologique et énergétique** (climat, énergies renouvelables, biodiversité, risques naturels)
2. **Favoriser la transition démographique et sociale** pour assurer des conditions de vie décentes aux populations (éducation, santé, inégalités F/H etc.)

100% Accord de Paris



100% Lien Social

3. **Accompagner la transition économique et financière** pour des économies durables (développement durable, stabilité financière, connectivités etc.)
4. **Promouvoir la contribution des acteurs français ultramarins au rayonnement** de la France et de l'Europe dans la région (influence économique, intégration régionale)





**MERCI POUR VOTRE
ATTENTION**