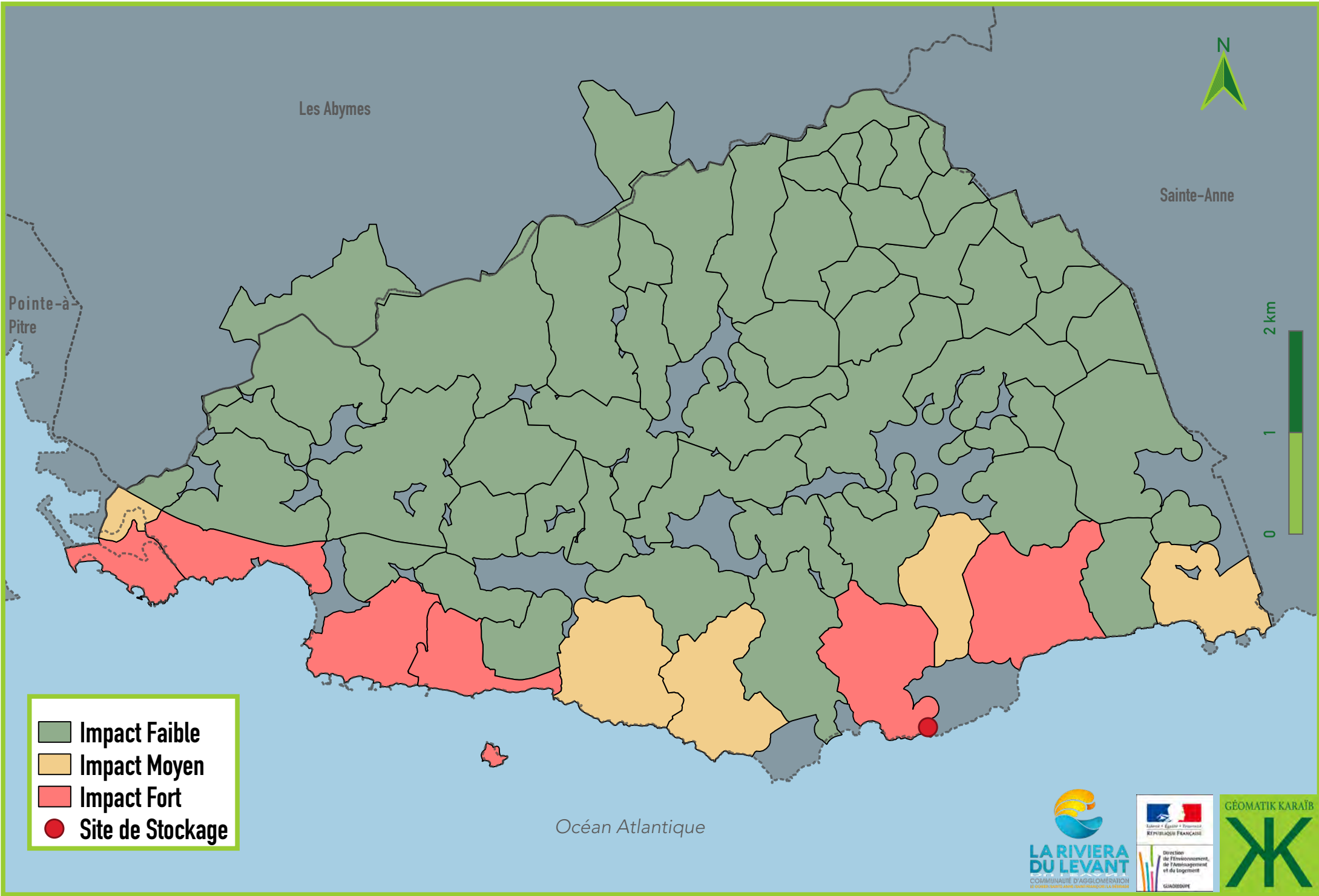


Impact des échouages de Sargasses par lieu-dit habité - Commune du Gosier



- Impact Faible
- Impact Moyen
- Impact Fort
- Site de Stockage

Sources : Lieux-dits de la Lutte Anti-Vectorielle (LAV), fond BD-TOPO 2022

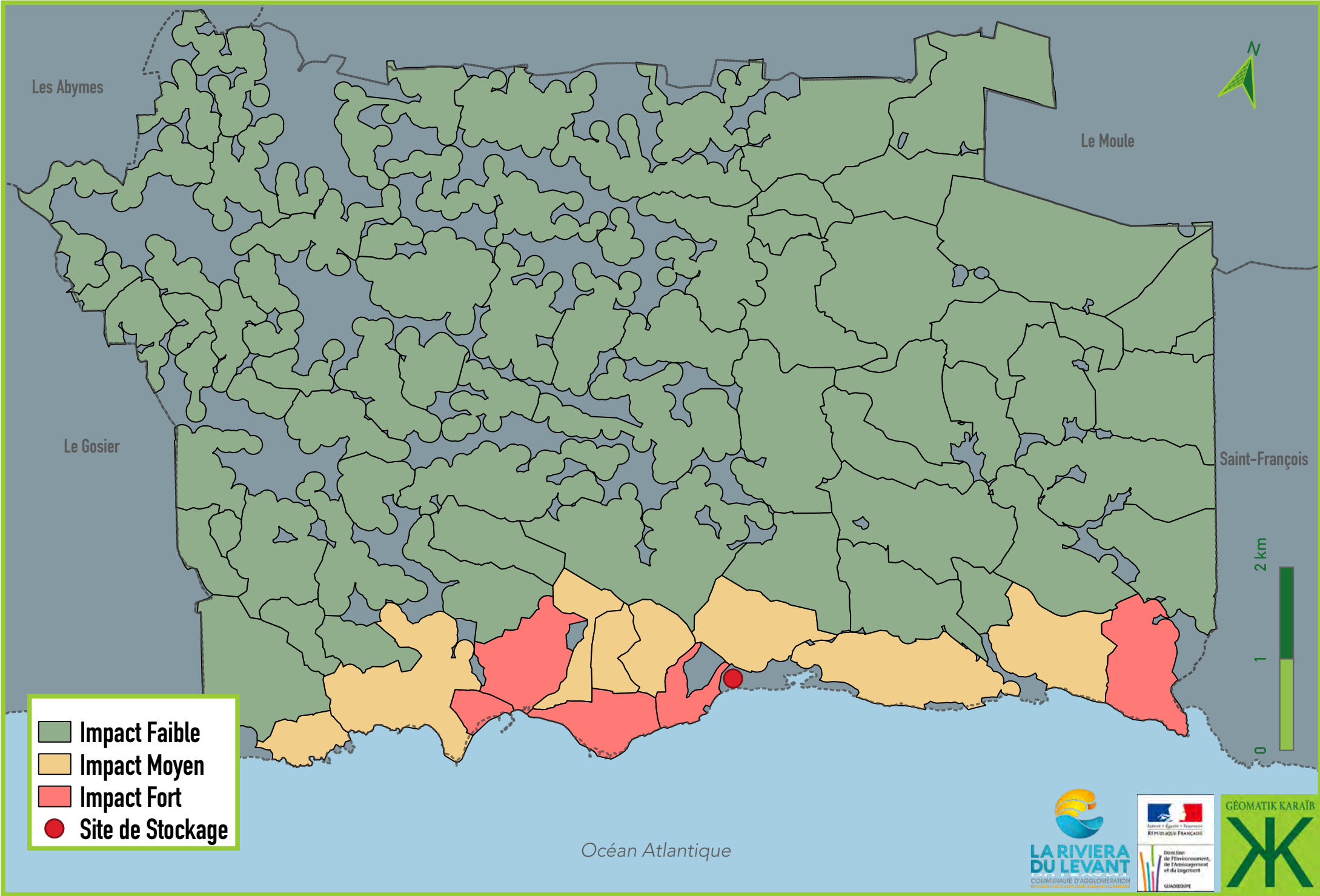
LA RIVIERA DU LEVANT
COMMUNAUTÉ D'AGGLOMÉRATION
LE COÛTEAU SAINT-JEAN SAINT-FRANÇOIS LA RÉRIÈRE

Direction de l'Environnement, de l'Aménagement et du Logement
GUADELOUPE

GÉOMATIK KARAÏB

Copyright : GÉOMATIK KARAÏB, Mai 2023

Impact des échouages de Sargasses par lieu-dit habité - Commune de Sainte-Anne



- Impact Faible
- Impact Moyen
- Impact Fort
- Site de Stockage

Sources : Lieux-dits de la Lutte Anti- Vectorielle (LAV), fond BD-TOPO 2022

Océan Atlantique

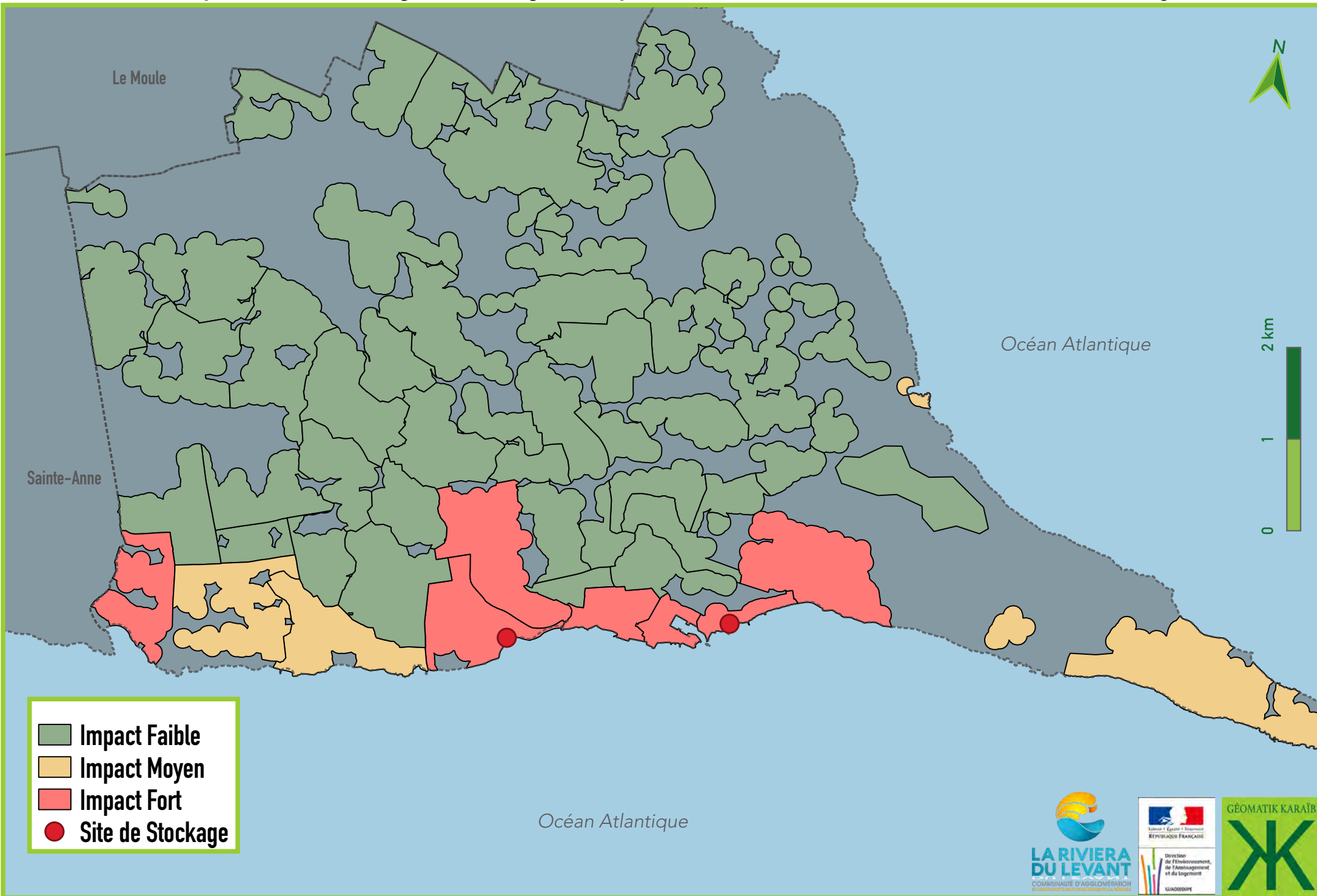
LA RIVIERA DU LEVANT
COMMUNAUTÉ D'AGGLOMÉRATION
LE COŒUR SUD-OUEST SAINT-FRANÇOIS LA RÉUNION

REPUBLIQUE FRANÇAISE
Direction de l'Environnement, de l'Aménagement et du Logement
GUADELOUPE

GÉOMATIK KARAÏB

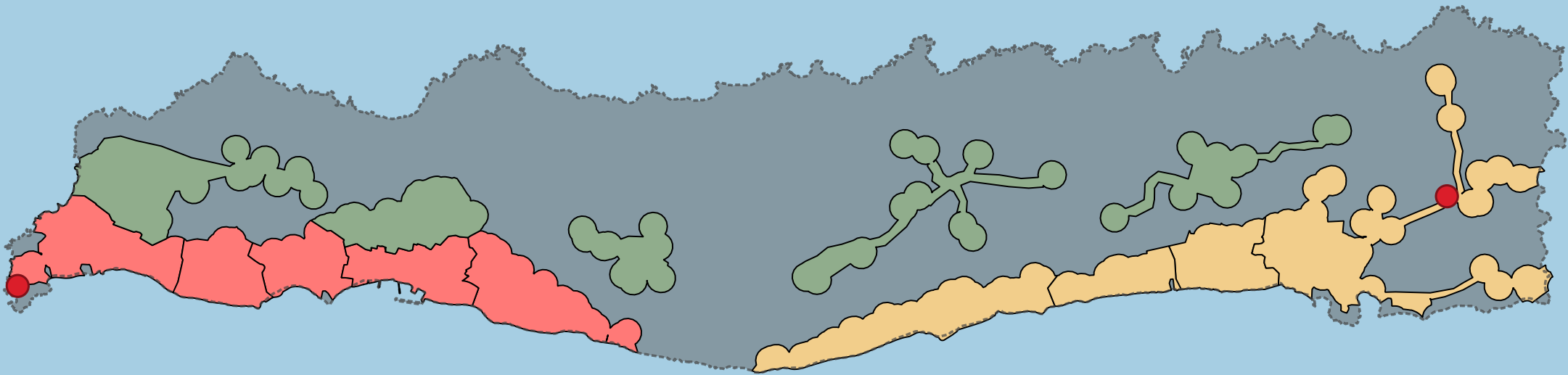
Copyright : GÉOMATIK KARAÏB, Mai 2023

Impact des échouages de Sargasses par lieu-dit habité - Commune de Saint-François







Impact des échouages de Sargasses par lieu-dit habité - Commune de La Désirade

Océan Atlantique



Océan Atlantique

-  Impact Faible
-  Impact Moyen
-  Impact Fort
-  Site de Stockage

